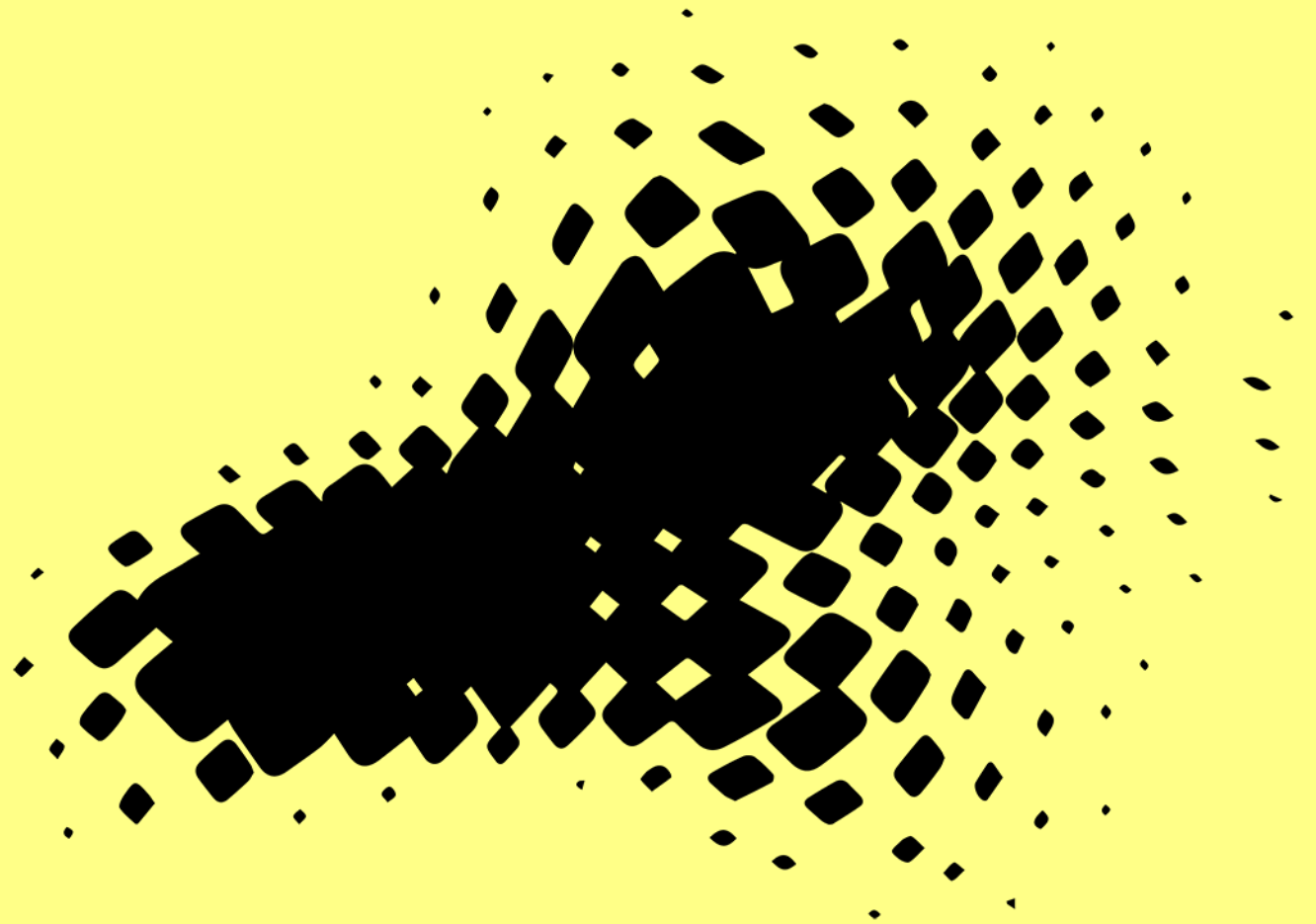


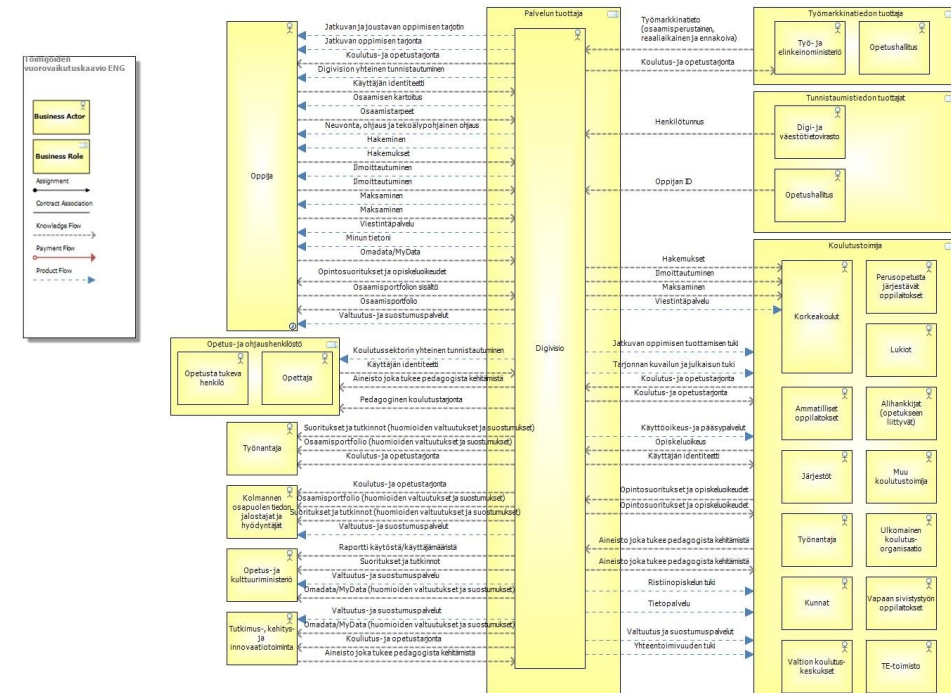
Tunnistuksenvälitys- palvelun ("IdM") käyttöönotto ja oppijanumero



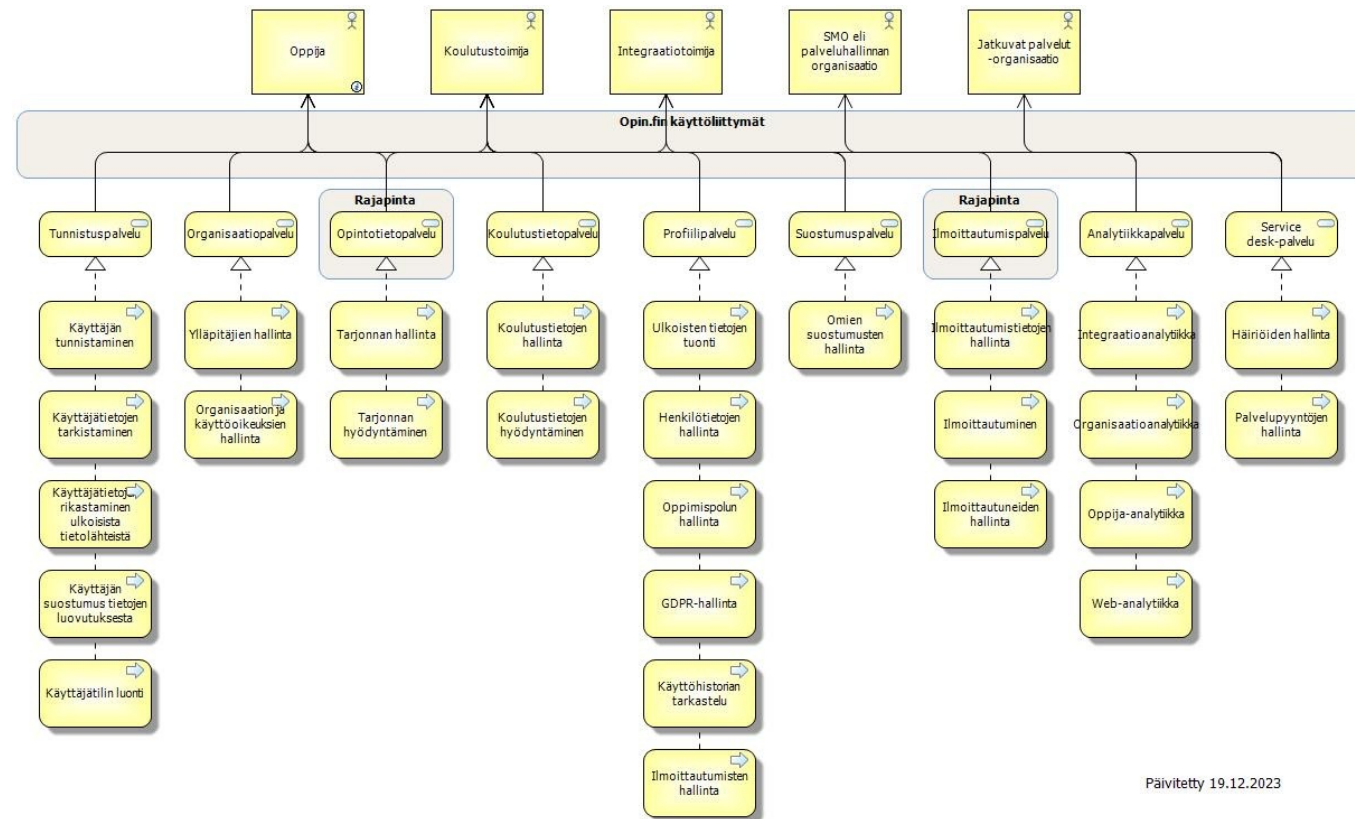
Digivision tunnistuksenvälityspalvelu

- Mahdollistaa käyttäjien sähköisen tunnistamisen
 - Hakan tunnistuslähteestä
 - suomi.fi tunnistuslähteestä
 - (myöhemmin MPASSid ja mahdollisesti muista tunnistuslähteistä)
- Ensimmäisen käyttökerran yhteydessä käyttäjälle luodaan sähköinen identiteetti Digivision tietoalustaan

Digivision - Toimijoiden välinen vuorovaikutuskaavio 18.1.2022

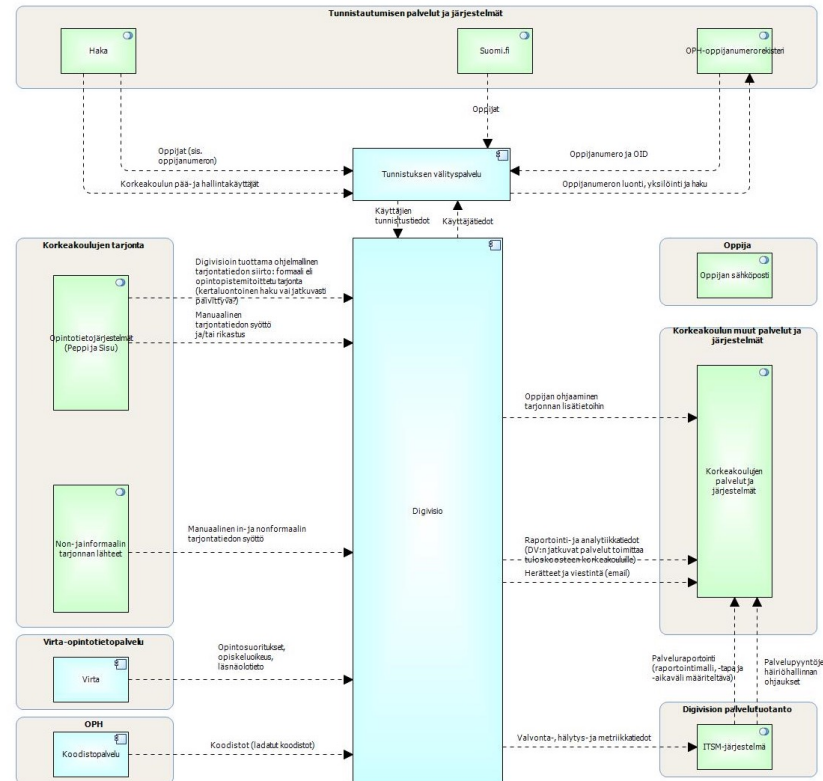


Tarjottimen palvelukartta (2024 lopun laajuuks)



Tietovirrat (tarjotin 2.0)

Tarjotin versio 2.0



In- ja non-formaalitarjonta:
Podcastit, webinaarit,
seminaarit, tapahtumat,
videot, valmennukset, blogit,
moocit, julkaisut,
verkkoluennot ...

Käyttönoton edellytykset

- Käyttäjältä, joka rekisteröityy Opin.fi – palvelun käyttäjäksi edellytetään
 - Suomi.fi-tunnistusväline (ja suomalainen henkilötunnus) ja/tai
 - Haka-tunnistusväline, johon on liitetty *kansallinen oppijanumero*
- Koskee kaikkia käyttäjiä
 - oppijoita JA
 - henkilökuntaa



Kirjaudu sisään

Sähköpostiosoite, puhelinnumero tai Skype-nimi

[Etkö pysty käyttämään tiliäsi?](#)

Edellinen

Seuraava

Danske Bank

Handelsbanken

ÅLANDSBANKEN

Danske Bank

Handelsbanken

Ålandsbanken

Kansallinen oppijanumero

- Opetushallituksen ylläpitämä elinikäinen tunniste
 - Esim. 1.2.246.562.98.54912674695 (ISO/IEC 8824-1:2002 –standardi, "OID")
 - Oppijanumerorekisteri ja rajapinnat
- Käytetään tarjottimen yksikäsitteisenä tunnisteena, jolla käyttäjät erotetaan toisistaan
 - Saa käyttää yksilöintiin (vrt. hetu)
 - Ei tunnistautumiskäytäntöä (vrt. hetun käyttö identiteettivarkauksissa)
 - Käytössä vain varhaiskasvatuksen, opetuksen ja koulutuksen toimialalla (vrt. hetu)
 - Myöntöprosessi toimialan omassa hallinnassa
- Käytössä n. kymmenen vuotta, myönnetty yli 4 miljoonaa oppijanumeroa
 - Valtaosa korkea-asteen opiskelijoista saanut oppijanumeron jo edeltävillä opintoasteilla

Oppijanumeron hakeminen käytännössä

- Nykytilan kartoitus
- Tavoitetilan kuvaus
- Linjaukset kenelle haetaan
- Sisu ja Peppi pystyvät hakemaan oppijanumeron opiskelijoille
- Certialla testausvaiheessa oppijanumeron haku henkilökunnalle Mepco Pro –asiakkaille
- Opetushallituksen rajapinnat
 - Rekisteröityminen, käyttöehdot

HY:n Päivi Pääkön vinkit

- Keskustele mihin järjestelmiin oppijanumero halutaan teillä hakea? Esim. opiskelijarekisteri, HR-järjestelmä, identiteetinhallinta tai jotain muuta?
- Varaa aikaa ja juristi työstämään linjausta
- Varmista linjauksen toteutuskelpoisuus asiantuntijoilta
- Muista viedä linjaus työntekijöiden osalta YT-ryhmään
- Jokainen liittymä oppijanumerorekisteriin tarvitsee oman tunnuksen (testi+tuotanto), jonka oman organisaation opintopolku-pääkäyttäjä tilaa OPH:lta.
- Oppijanumeroa haettaessa oppijanumerorekisteri ei tarkista onko henkilö kuollut, joten hae vain aktiivisille henkilöille tai tee ensin integraatio Väestötietojärjestelmään
- Varaa aikaa integraation tilaamiseen/toteutukseen (järjestelmän toimittajalta)
- <https://wiki.eduuni.fi/display/digivisio/Kooste+oppijanumeron+hakemisen+ohjeista>

Haka-tunnistuslähteen konfigurointi

- Kun oppijanumero on haettu
 - konfiguroi korkeakoulun Haka-tunnistuslähde (eli IdP) välittämään oppijanumero
 - oppijanumero välitetään attribuutissa **funetEduPersonLearnerId**
 - **FEP-skeema** <https://wiki.eduuni.fi/display/CSCHAKA/funetEduPerson-skeema>
 - Testaa oppijanumeron välittyminen <https://firmitas.csc.fi/haka/>
- Tämän jälkeen korkeakoulun käyttöönotto on valmis



DIGIVISIO

Kiitos! Kysymyksiä?

manne.miettinen@csc.fi

050 3819 510