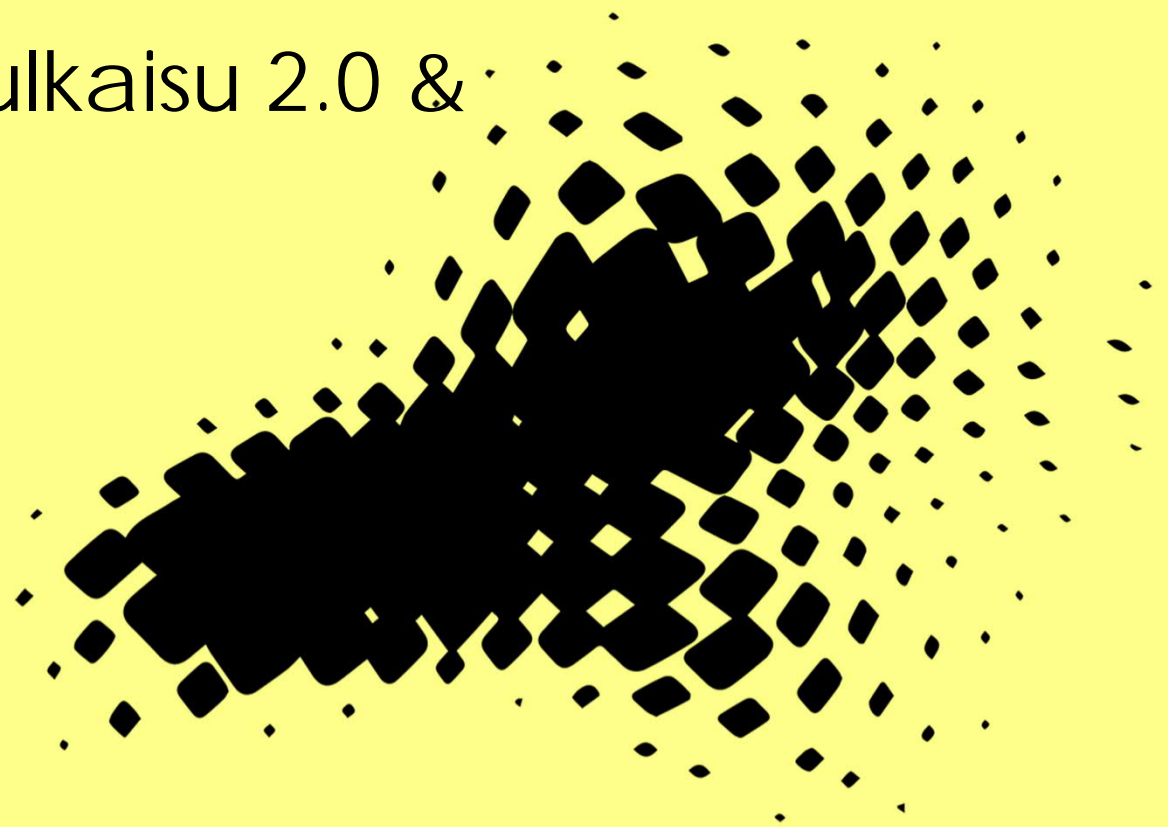


Prosessit

Opin.fi tekninen osajulkaisu 2.0 &
beta-versio

IT-webinaari 15.3.2024



KORKEAKOULUJEN MUUTOSOHJELMIEN VALMISTELU JA JALKAUTTAMINEN

MUIDEN KORKEAKOULUJEN
KÄYTTÖÖNOTOT ~ Q3-Q4/24 -

PILOTOINTI KORKEAKOULUJEN KANSSA Q2/23-Q2/24

PILOTOINTI KORKEAKOULUJEN KANSSA Q3/22-Q3/23

PILOTOINTI KORKEAKOULUJEN KANSSA Q1/24-Q1/25

Q1/2023

Q1/2024

Q3/2024

Tekninen osajulkaisu 1.0

Tarjontaa yhteiselle alustalle, mahdollistetaan sen näyttäminen ja vertailu yhdessä paikassa.

Tekninen osajulkaisu 2.0

Rajapintojen rakentaminen, tarjonnan yhteinen kuvailu ja tiedon rikastaminen. Oppija tunnistetaan ja häneen liittyvää tietoa voidaan tuoda yhteen.

Tekninen osajulkaisu 3.0

Oppijan kiinnostus- ja suoritustietoihin pohjautuva yksilöllinen suosittelu voi alkaa.

OPPIJALLE TARJOTTAVAT PALVELUT

Tarjonnan esittäminen, suodattaminen ja vertailu

- Tapahtumat, avoimet materiaalit ja tallenteet
- Temaattisuus ja oppijalle mielekkäät filtrit

Hyperlinkkipohjainen ilmoittautuminen

- siirtyminen sisältöön tai tarjontaan tarjottimen ulkopuoliseen verkkopalveluun

Tarjonnan esittäminen, suodattaminen ja vertailu

- Avoimet ammattikorkeakoulu- ja yliopisto-opinnot
- Korkeakoulujen yhteistyössä tuotetut kokonaisuudet (Fitech)

Oppijan tunnistautuminen palveluun ja oma oppiminen

- Todennettujen korkeakouluopintasuoritusten, opiskeluoikeuksien ja läsnäolotietojen esittäminen

Ilmoittautuminen koulutustarjontaan

- Siirtyminen sisältöön tai tarjontaan tarjottimen ulkopuoliseen verkkopalveluun

Neuvonta- ja suosittelutoiminnallisuudet

- Ohjeet ja tuki
- Oppijan käyttäytymisen pohjalta

Tarjonnan esittäminen, suodattaminen ja vertailu

- MOOCit
- Korkeakoulujen yhteistyössä tuotetut kokonaisuudet (muut verkostot)
- Tarjonnan, teeman tai avainsanan asettaminen suosikiksi

Oma oppiminen

- Ilmoittautumishistorian tarkastelu (informaali)
- Kiinnostuksen kohteiden tarkastelu ja hallinta
- Oman oppimispolun rakentaminen

Ilmoittautuminen koulutustarjontaan

- Ilmoittautumistiedon (informaali) kiinnittyminen omaan profilliin

Suosittelutoiminnallisuudet

- Oppijan ilmaisevan kiinnostuksen ja valitsemiensa opintasuoritusten pohjalta

KORKEAKOULULLE
TARJOTTAVAT
PALVELUT

- Korkeakoulun edustajan tunnistautuminen
- Tarjonnan lisääminen, muokkaaminen, poistaminen
- Tekstisisältöjen monikielituki

- Avoimen korkeakoulutustarjonnan hakeminen rajapinnan kautta tietoaalustalle
- Valitun koulutustarjonnan kohteen tietojen rikastaminen
- Raakadata saatavilla tiedolla toimimisen tueksi
- Pelisäännöt osana tarjonnan hallinnointia
- Käyttäjähallinta laajenee huomioimaan verkostotoimijat

- HEDS/HEDI: Informaali ilmoittautuminen ja tarjonta
- Tarjontaa ja käyttödataa kuvaava analytiikka

2.0 toteutettavat ominaisuudet

DIGIVISIO

OPIN.fi digipalvelu oppijalle

Koulutustarjonnan selaus, vertailu ja suodattaminen

- Formaali: opintopistemitoitettu avoin tarjonta (ammattikorkeakouluopetus, yliopisto-opetus); korkeakoulujen yhteistyössä tuottamat kokonaisuudet (=Fitech)
- Tarjonnan selaaminen ja hakeminen oppijalle sopivin jäsenystavoin
 - Haku painottaa kokonaisuuksia, kursseja ja aikajärjestystä

Oma oppiminen ja osaamisprofiili

- Tunnistautuminen (Suomi.fi, HAKA)
- Suostumusten hallinta omien tietojen välittämiseksi
 - Oppijan perustiedot: nimi, henkilötunnus, oppij numero, sähköposti, puhelinnumero
 - Suoritustiedot ja opiskeluoikeudet, läsnäolotiedot suomalaisen korkeakoulutuksen osalta
- Evästeiden hallinta ja tilin poistaminen

Kiinnittyminen koulutustarjontaan

- Ilmoittautuminen: ohjataan ulos palvelusta

Suosittelu- ja ohjaustoiminnallisuudet

- Oppijan palvelussa toimimisen pohjalta
- Ohjeet ja tuki -osio

OPIN.fi hallintapalvelu korkeakoululle

Koulutustarjontatiedon hallinnointi ja integraatiot

- Formaalin koulutustarjonnan tuonti integraatioiden kautta:
 - Formaali tarjonta: Peppi, Sisu
- Korkeakoulujen yhteistyössä tuottaman tarjonnan hallinnointi (Fitech)
- Koulutustarjonnan kohteen julkaiseminen opin.fi -palveluun
 - Automaattinen julkaisu lähdejärjestelmän tagin avulla

Organisaation- ja käyttäjänhallinta

- Käyttäjänhallinnan kehittäminen tarpeiden mukaan, mm. integraatiokäyttäjä ja verkostotoimijoiden huomiointi

Data ja analytiikka tiedolla toimimisen tueksi

- VALMIUS: Oppijoiden käyttäytymisdata: Web-analytiikka
- Korkeakoulukohtainen raakadata

Kansallinen järjestelmäekosysteemi ja integraatiot Digivision tietotalustaan

Yhteentoimivuus ja laatu

- Tietomalli formaali?
- Pedagogiset laatuksiteerit?

Integraatiot korkeakoulujen järjestelmiin ja rajapinnat

- Koulutustarjontatiedon tuonti Pepistä/Sisusta tietotalustalle

Integraatiot kansallisiin järjestelmiin

- VIRTA
- OPH:n koodistopalvelut?

2.0 toteutettavat ominaisuudet -> laajennus beta-versioksi

DIGIVISIO

OPIN.fi digipalvelu oppijalle

Koulutustarjonnan selaus, vertailu ja suodattaminen

- Formaali: opintopistemitoitettu avoin tarjonta (ammattikorkeakouluopetus, yliopisto-opetus); Fitech-tarjonta
- Tarjonnan selaaminen ja hakeminen oppijalle sopivin jäsenystavooin
 - Haku painottaa kokonaisuuksia, kursseja ja aikajärjestystä

Oma oppiminen ja osaamisprofiili

- Tunnistautuminen (Suomi.fi, HAKA)
- Suostumusten hallinta omien tietojen välittämiseksi
 - Oppijan perustiedot: nimi, henkilötunnus, oppij numero, sähköposti, puhelinnumero
 - Suoritustiedot ja opiskeluoikeudet, läsnäolotiedot suomalaisen korkeakoulutuksen osalta
- Evästeiden hallinta ja tilin poistaminen

Kiinnittyminen koulutustarjontaan

- Ilmoittautuminen: ohjataan ulos palvelusta

Suosittelu- ja ohjaustoiminnallisuudet

- Oppijan palvelussa toimimisen pohjalta
- Ohjeet ja tuki –osio
- [Oppija saa tukea service deskistä](#)

- [Rajattu käyttö: oppija pääsee palveluun vain salasanan avulla](#)
- [Oppija näkee että kyseessä on beta-versio ja hän voi antaa palautetta](#)

OPIN.fi hallintapalvelu korkeakoululle

Koulutustarjontatiedon hallinnointi ja integraatiot

- Formaalin koulutustarjonnan tuonti integraatioiden kautta:
 - Formaali tarjonta: Peppi, Sisu
- Korkeakoulujen yhteistyössä tuottaman tarjonnan hallinnointi (Fitech)
- Koulutustarjonnan kohteen julkaiseminen opin.fi –palveluun
 - Automaattinen julkaisu lähdejärjestelmän tagin avulla

Organisaation- ja käyttäjänhallinta

- Käyttäjänhallinnan kehittäminen tarpeiden mukaan, mm. integraatiokäyttäjä ja verkostotoimijoiden huomiointi

Data ja analytiikka tiedolla toimimisen tueksi

- VALMIUS: Oppijoiden käyttäytymisdata: Web-analytiikka
- Korkeakoulukohtainen raakadata

- [Käyttäjät saavat tukea service deskistä](#)

Kansallinen järjestelmäekosysteemi ja integraatiot Digivision tietotalustaan

Yhteentoimivuus ja laatu

- Tietomalli formaali?
- Pedagogiset laatuksiteerit?

Integraatiot korkeakoulujen järjestelmiin ja rajapinnat

- Koulutustarjontatiedon tuonti Pepistä/Sisusta tietotalustalle

Integraatiot kansallisiin järjestelmiin

- VIRTA
- OPH:n koodistopalvelut?

← → ↻ **1.** → <https://wiki.eduuni.fi/display/digivisio/Tekninen+osajulkaisu+2.0>

Eduuni-ID -tunnuksen... Architecture complian... Digivisio 2030 - seura... Haka — WAYF (3) Chat.csc.fi

eduuni wiki Spaces People Calendars Analytics **Create** ... Help Center

Digivisio 2030

- Pages
- Calendars
- Analytics

SPACE SHORTCUTS

- digivisio2030.fi
- Tuotekehitys

Digivisio 2030

- > Perustietoa hankkeesta
- > Tietosuoja
- Yhteystiedot

Yhteistyöalue

- > Päätöksenteko
- > Työryhmät
- > Visio ja kokonaisarkkitehtuuri
- ▼ Opin.fi
 - > Taustaselvityksiä ja materiaaleja
 - ▼ Osajulkaisukohtaiset kuvaukset
 - Peppi- ja Sisu-avaukset
 - Tekninen osajulkaisu 1.0
 - **Tekninen osajulkaisu 2.0**
 - > Konseptit
 - > Pelisäännöt
 - Kysymyksiä ja vastauksia tarjottime
 - > Pilotointi ja yhteiskehittäminen
 - > Käyttäjakeskeinen identiteetin ja päi
 - > IT-palvelutuotanto ja -hallinta
 - Tietoturva

Pages / ... / Osajulkaisukohtaiset kuvaukset Analytics

Tekninen osajulkaisu 2.0

Created by Jonna Piironen, last modified by Matti Riihimäki 21 minutes ago

🔍 Tälle sivulle koostetaan Opin.fi-palvelun teknisen osajulkaisun 2.0 kuvaus. Kuvaus valmistuu huhtikuussa 2024. Sivua täydennetään.

Sivun sisältö:

- Yleiskuvaus
- Toiminnallisuudet rooleittain
 - Ei-kirjautunut oppija
 - Kirjautunut oppija
 - Korkeakoulujen pääkäyttäjä
 - Korkeakoulun tarjonnan ylläpitäjä
 - Verkostotarjonnan ylläpitäjä
 - Digivision pääkäyttäjä
 - Kutsuttu käyttäjä (ei käyttöoikeuksia)
 - Ei oikeuksia
- Koulutustarjonta
 - Koulutustarjonnan lajit
 - Korkeakoulun toiminnallisuudet tarjonnan hallinnointiin
 - Oppijat toiminnallisuudet koulutustarjontaan liittyen
- Oppijan tiedot
- Organisaatio- ja käyttäjähallinta
- Raportointi ja analytiikka
- Ilmoittautuminen
- IT-palveluhallinta
- Oppijan ohjaus
- Tekniset vaatimukset
- Pelisäännöt ja laatuksiteerit
- Prosessikuvat
 - Prosessien toimintamallitaso (2.0)
 - 2.1 Organisaation pääkäyttäjän rekisteröinti (2.0)
 - 2.2 Käyttäjähallinta (2.0)
 - 2.3 Käyttäjän kirjautuminen (2.0)
 - 2.4 Formaalin tarjonnan hallinta (2.0)
 - 2.5 Informaalin tarjonnan hallinta(2.0)
 - 2.6 Tarjonnan hyödyntäminen (2.0)
 - 2.7 Suositteilu (2.0)
 - 2.8 Omien yhteystietojen hallinta (2.0)
 - 2.9 Todennetun osaamistiedon tuominen ja hallinta (2.0)
 - 2.10 Suostumusten hallinta (2.0)
 - 2.11 Apu ja tuki (2.0)
 - 2.12 Epäaktiivisen käyttäjätilin poistaminen (2.0)
 - 2.13 Webanalytiikka (2.0)
 - 2.14 Oppija-analytiikka (2.0)

DIGIVISIO

Prosessien toimintamallitaso

Korkeakouluille

- 2.1 Organisaation ja pääkäyttäjän rekisteröinti
- 2.2 Käyttäjähallinta
- 2.3 Käyttäjän kirjautuminen
- 2.4 Formaalin tarjonnan hallinta
- 2.5 Informaalin tarjonnan hallinta

Oppijoille

- 2.3 Käyttäjän kirjautuminen
- 2.6 Tarjonnan hyödyntäminen
- 2.7 Suosittelu
- 2.8 Omien yhteystietojen hallinta
- 2.9 Todennetun osaamistiedon tuominen ja hallinta
- 2.10 Suostumusten hallinta
- 2.11 Apu ja tuki
- 2.12 Epäaktiivisen käyttäjätilin poistaminen

Analytiikka

2.13 Webanalytiikka

2.14 Oppija-analytiikka

Prosessien toimintamallitaso

Korkeakouluille

- 2.1 Organisaation ja pääkäyttäjän rekisteröinti
- 2.2 Käyttäjähallinta
- 2.3 Käyttäjän kirjautuminen
- 2.4 Formaalin tarjonnan hallinta
- 2.5 Informaalin tarjonnan hallinta

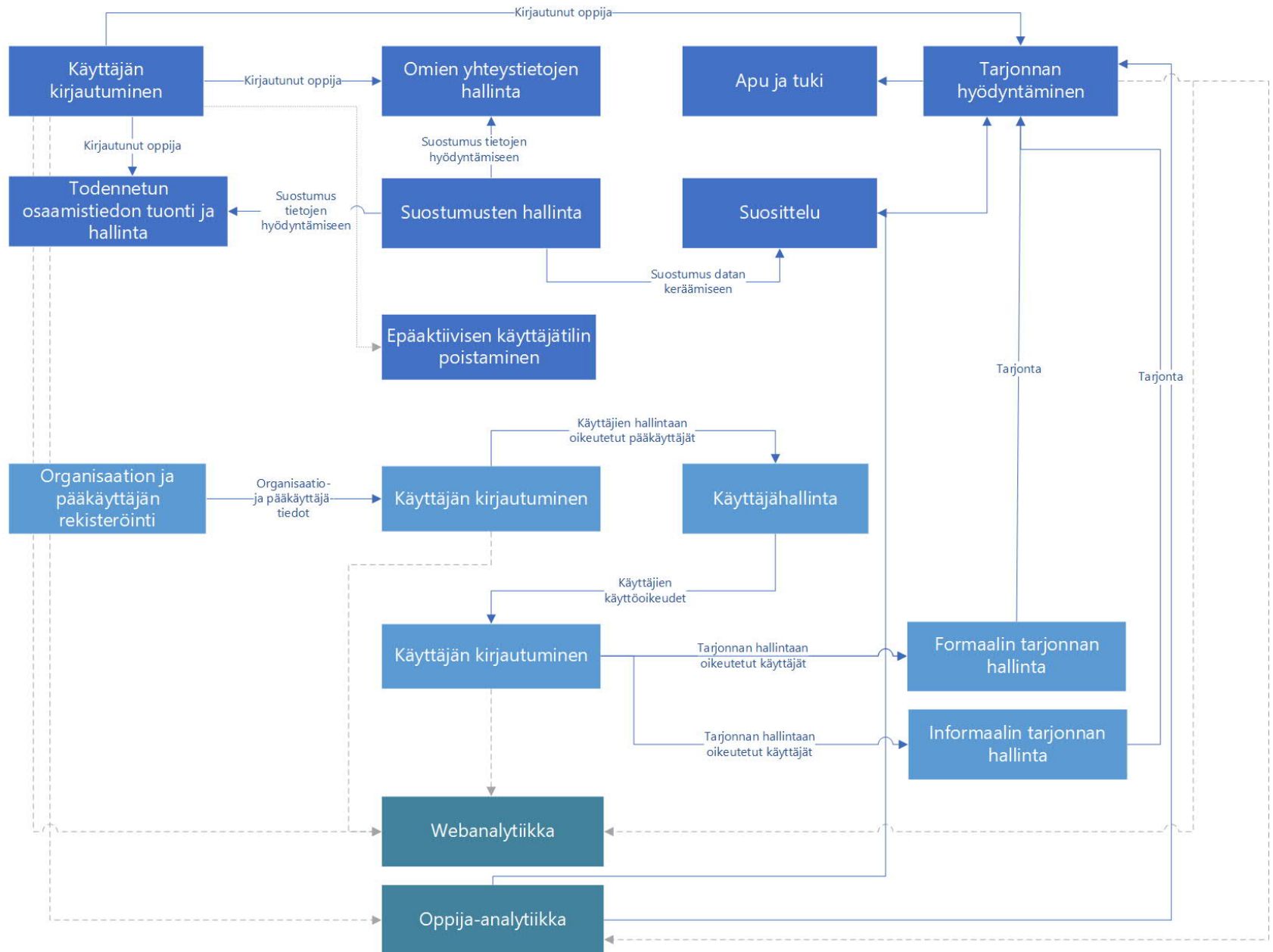
Oppijoille

- 2.3 Käyttäjän kirjautuminen
- 2.6 Tarjonnan hyödyntäminen
- 2.7 Suositteleva
- 2.8 Omien yhteystietojen hallinta
- 2.9 Todennetun osaamistiedon tuominen ja hallinta
- 2.10 Suostumusten hallinta
- 2.11 Apu ja tuki
- 2.12 Epäaktiivisen käyttäjätilin poistaminen

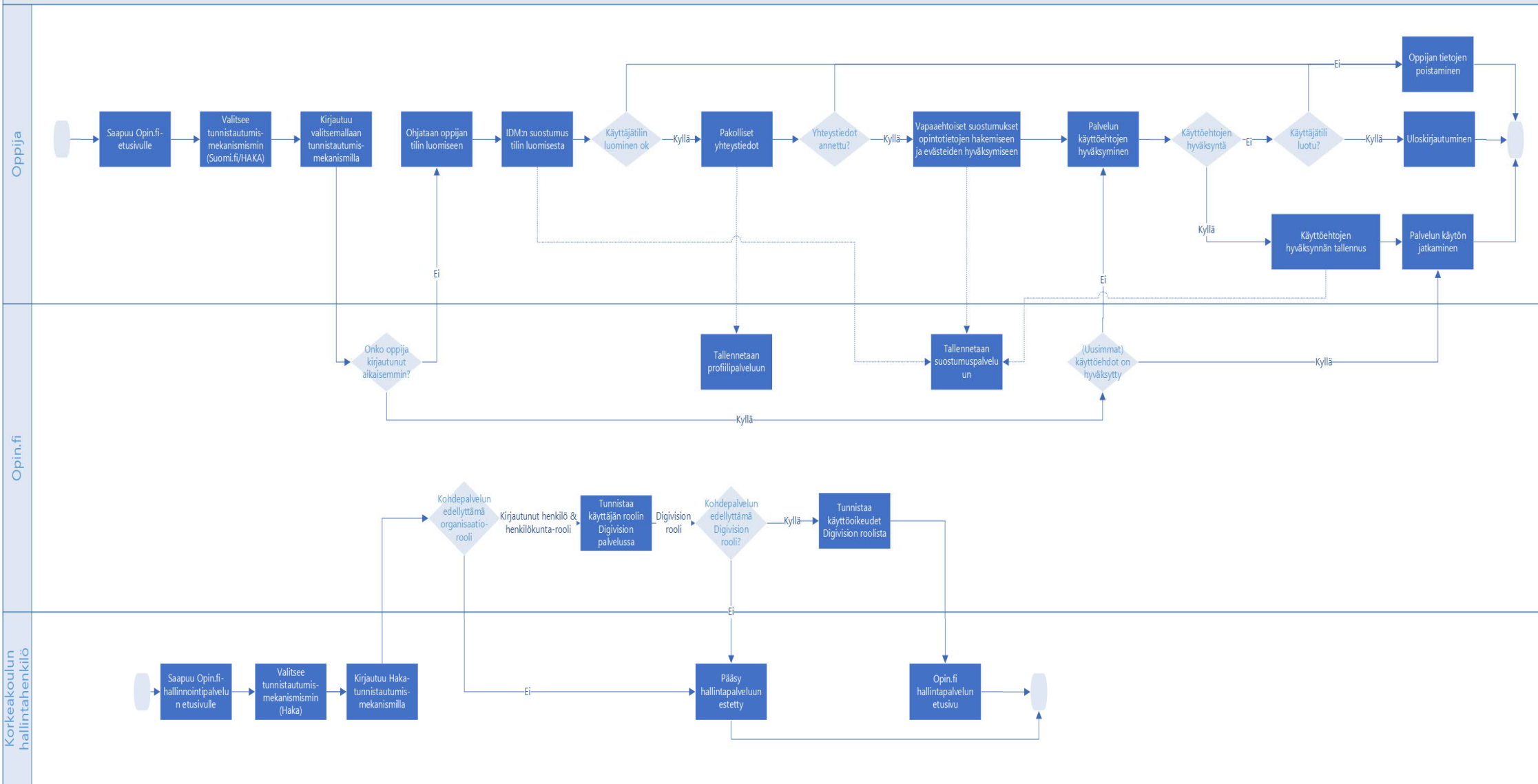
Analytiikka

2.13 Webanalytiikka

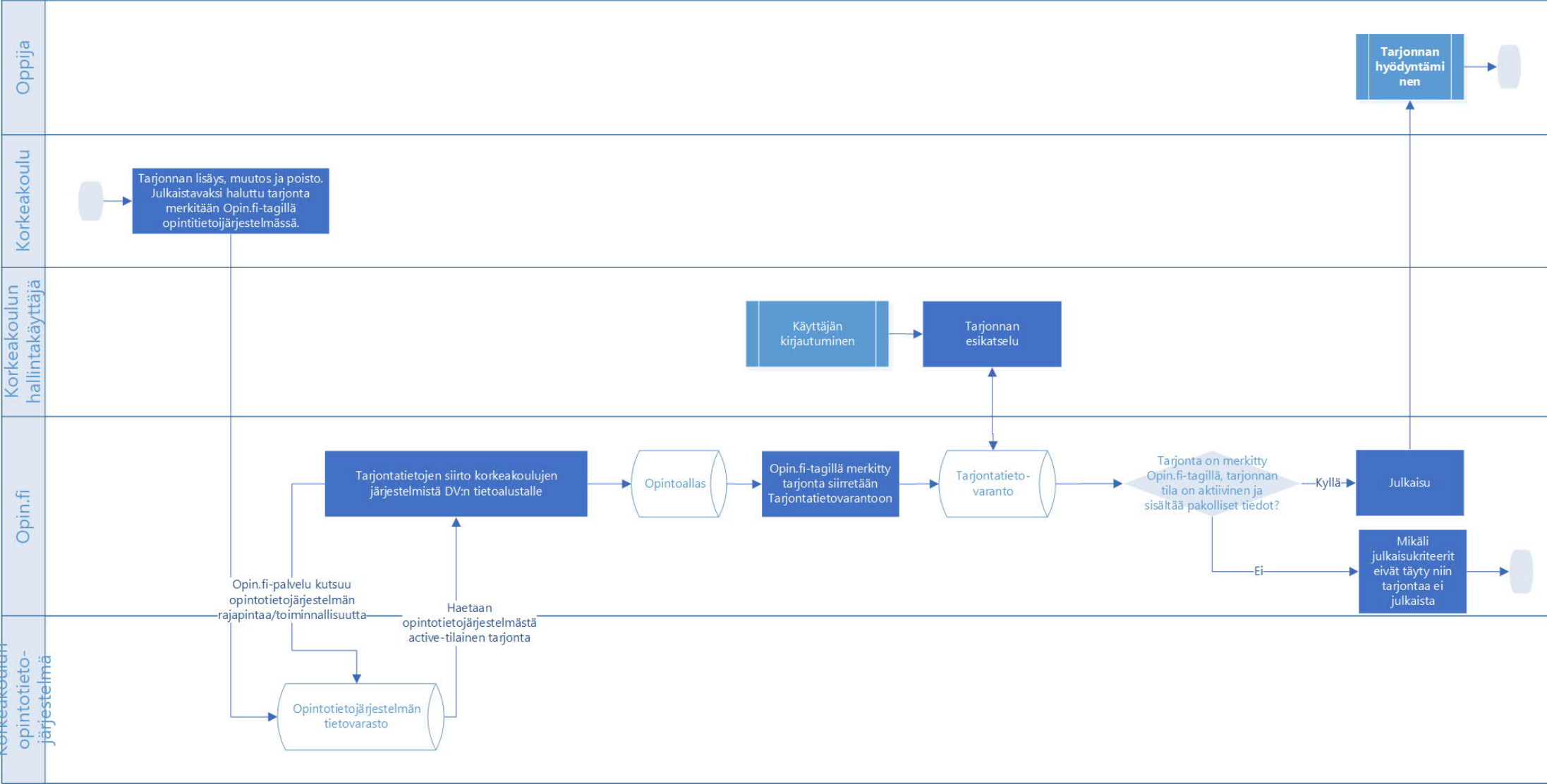
2.14 Oppija-analytiikka



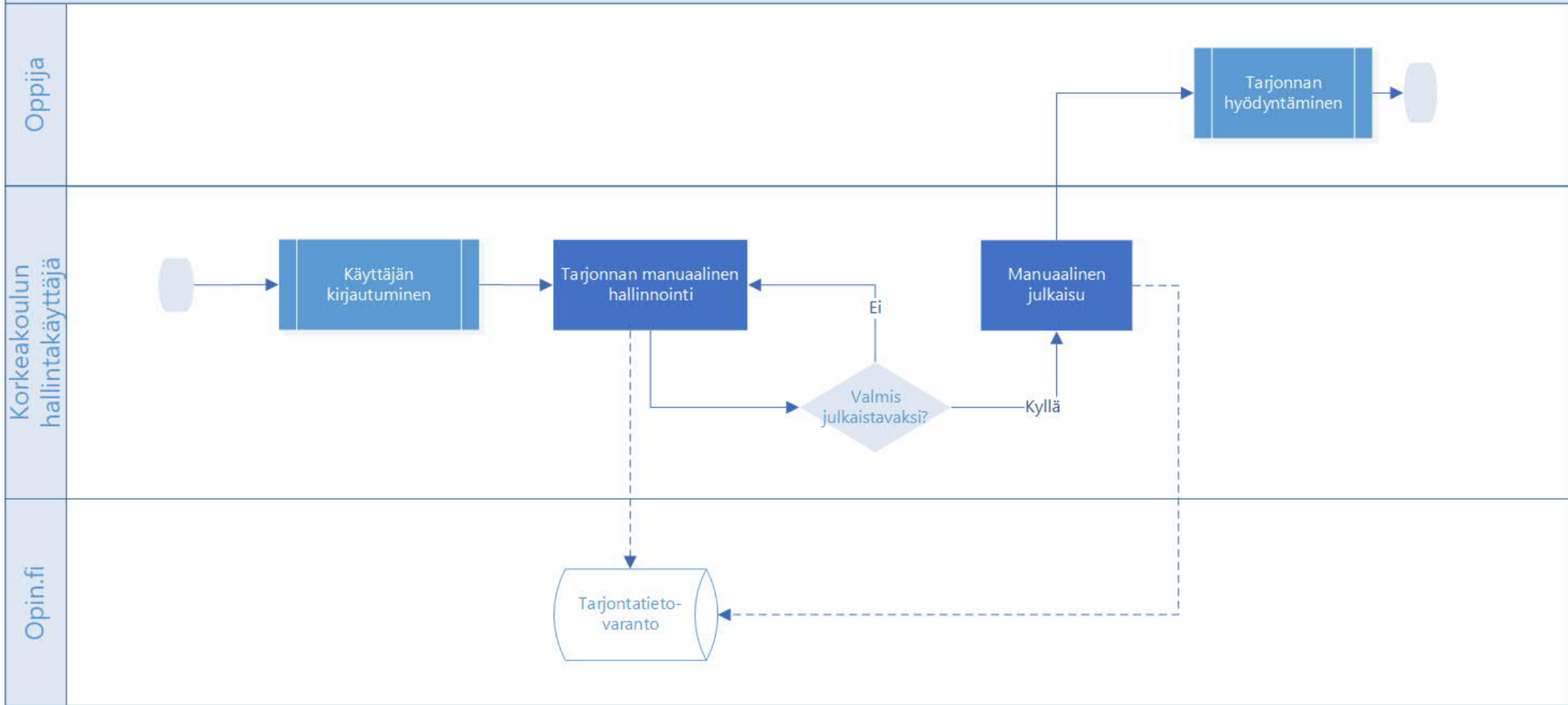
Käyttäjän kirjautuminen - Opin.fi 2.0 - 26.1.2024



Formaalin tarjonnan hallinta – Opin.fi 2.0 - 23.2.2024

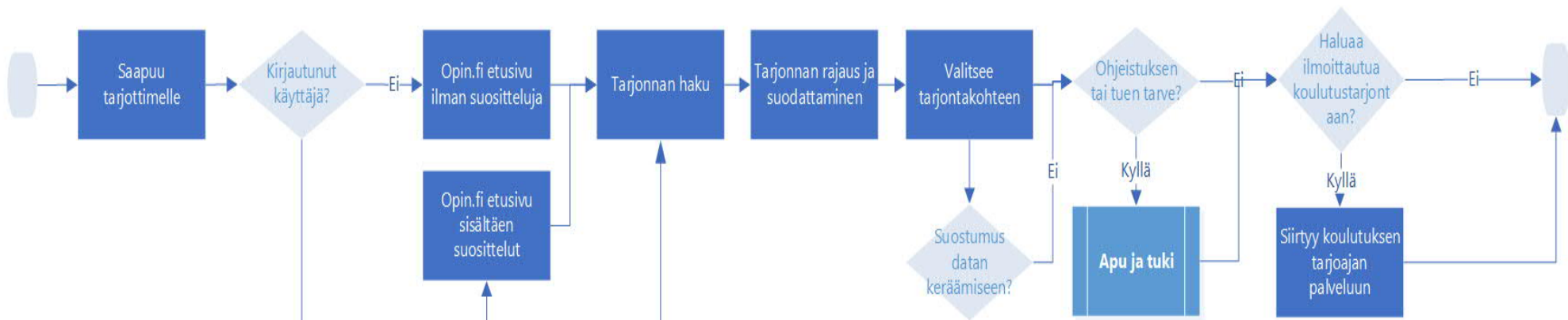


Informaalin tarjonnan hallinta – Opin.fi 2.0 - 23.2.2024

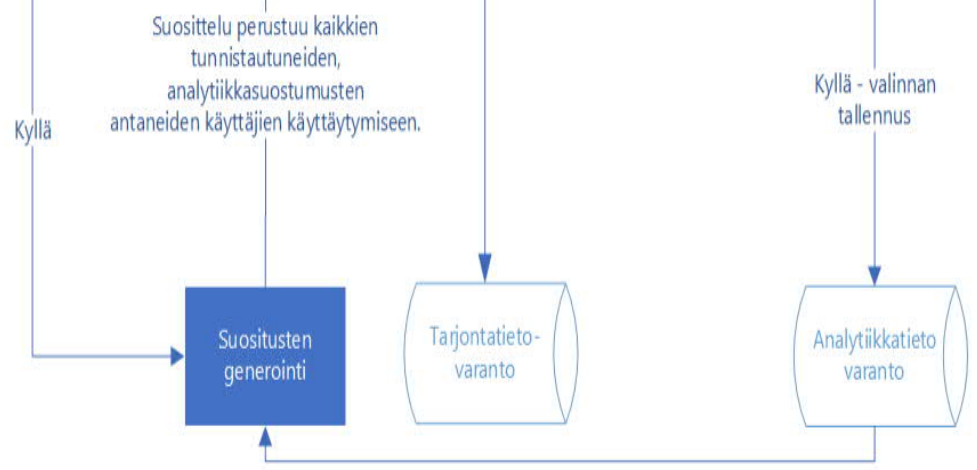


Tarjonnan hyödyntäminen – Opin.fi 2.0 - 23.2.2024

Oppija



Opin.fi



← → ↻ **1.** <https://wiki.eduuni.fi/display/digivisio/Tekninen+osajulkaisu+2.0>

Eduuni-ID -tunnuksen... Architecture complian... Digivisio 2030 - seura... Haka — WAYF (3) Chat.csc.fi

eduuni wiki Spaces People Calendars Analytics Create ... Help Center

Digivisio 2030

Pages Calendars Analytics

SPACE SHORTCUTS
digivisio2030.fi
Tuotekehitys

Digivisio 2030

- Perustietoa hankkeesta
- Tietosuoja
- Yhteystiedot

Yhteistyöalue

- Päätöksenteko
- Työryhmät
- Visio ja kokonaisarkkitehtuuri
- Opin.fi
 - Taustaselvityksiä ja materiaaleja
 - Osajulkaisuohjeet
 - Peppi- ja Sisü-avaukset
 - Tekninen osajulkaisu 1.0
 - Tekninen osajulkaisu 2.0**
 - Konseptit
 - Pelissäännöt
 - Kysymyksiä ja vastauksia tarjottime
 - Pilotointi ja yhteiskehittäminen
 - Käyttäjakeskeinen identiteetti ja päi
 - IT-palvelutuotanto ja -hallinta
 - Tietoturva

Pages / ... / Osajulkaisuohjeet kuvaukset Analytics

Tekninen osajulkaisu 2.0

Created by Jonna Piironen, last modified by Matti Riihimäki 21 minutes ago

Tälle sivulle koostetaan Opin.fi-palvelun teknisen osajulkaisun 2.0 kuvaus. Kuvaus valmistuu huhtikuussa 2024. Sivua täydennetään.

Sivun sisältö:

- Yleiskuvaus
- Toiminnallisuudet rooleittain
 - Ei-kirjautunut oppija
 - Kirjautunut oppija
 - Korkeakoulujen pääkäyttäjä
 - Korkeakoulun tarjonnan ylläpitäjä
 - Verkostotarjonnan ylläpitäjä
 - Digivision pääkäyttäjä
 - Kutsuttu käyttäjä (ei käyttöoikeuksia)
 - Ei oikeuksia
- Koulutustarjonta
 - Koulutustarjonnan lajit
 - Korkeakoulun toiminnallisuudet tarjonnan hallinnointiin
 - Oppijat toiminnallisuudet koulutustarjontaan liittyen
- Oppijan tiedot
- Organisaatio- ja käyttäjähallinta
- Raportointi ja analytiikka
- Ilmoittautuminen
- IT-palveluhallinta
- Oppijan ohjaus
- Tekniset vaatimukset
- Pelissäännöt ja laatuksiteerit
- Prosessikuvat
 - Prosessien toimintamallit (2.0)
 - 2.1 Organisaation pääkäyttäjän rekisteröinti (2.0)
 - 2.2 Käyttäjähallinta (2.0)
 - 2.3 Käyttäjän kirjautuminen (2.0)
 - 2.4 Formaalin tarjonnan hallinta (2.0)
 - 2.5 Informaalisen tarjonnan hallinta (2.0)
 - 2.6 Tarjonnan hyödyntäminen (2.0)
 - 2.7 Suosittelu (2.0)
 - 2.8 Omien yhteystietojen hallinta (2.0)
 - 2.9 Todennetun osaamistiedon tuominen ja hallinta (2.0)
 - 2.10 Suostumusten hallinta (2.0)
 - 2.11 Apu ja tuki (2.0)
 - 2.12 Epäaktiivisen käyttäjätilin poistaminen (2.0)
 - 2.13 Webanalytiikka (2.0)
 - 2.14 Oppija-analytiikka (2.0)

IT-webinaari - 15.3.2024 klo 13.00-14.30

- Aihe: Prosessit - Opin.fi tekninen osajulkaisu 2.0 & beta-versio
- Prosessikuvat: <https://wiki.eduuni.fi/display/digivisio/Tekninen+osajulkaisu+2.0>
- Lisätietoja: <https://digivisio2030.fi/tapahtuma/it-webinaarit-2024/>